



Vigili DEL FUOCO

*Rivista mensile a cura del Ministero dell'Interno
 Direzione Generale dei Servizi Antincendi*

VIGILI DEL FUOCO

RIVISTA MENSILE A CURA DEL MINISTERO DELL'INTERNO - DIREZIONE GENERALE DEI SERVIZI ANTINCENDI

COMITATO DI REDAZIONE

IL DIRETTORE GENERALE DEI SERVIZI ANTINCENDI — *Presidente.*

Dott. Ing. Pietro AJOVALASIT, Messina — Dott. Ing. Latino BACCHERETI, Torino — Console Gaspero BARBERA, Roma — Dott. Vittorio BIANCHI, Milano — Dott. Ing. Luigi BIGI, Bologna — Dott. Ing. Levante Giov. B. BERTINATTI, Roma — Dott. Ing. Salvatore BONTÀ, Palermo — Dott. Ing. Giovanni CALVINO, Roma — Dott. Ing. Fortunato CINI, Roma — Dott. Ing. Agostino FELSANI, Roma — Dott. Ing. Mario GAJANI, Genova — Console Ugo GIANNATTASIO, Roma — Avv. Dott. Biagio GINNARI, Roma — Dott. Ing. Ugo LEO, Bari — Dott. Ing. Mario MARCHIGNOLI, Padova — Dott. Marcello MATERI, Roma — Dott. Fortunato MESSA, Roma — Dott. Vito MAZZEO, Roma — Dott. Ing. Guido MOSCATO, Roma — Dott. Ing. Francesco MOTTURA, Cuneo — Dott. Alberto NOVELLO, Roma — Dott. Ing. Pietro PAGANONI, Firenze — Dott. Ing. Osvaldo PIERMARINI, Roma — Dott. Ing. Alberto POLIT, Belluno — Dott. Ing. Giuseppe PULEJO, Napoli — Dott. Vincenzo RICHICHI, Roma — Dott. Ing. Silvestro ROLANDO, Roma — Dott. Ing. Cesare Bruno SETTI, Roma — Dott. Ing. Giulio TESTA, Roma.

La pubblicazione di articoli tecnici, di proposte, ecc. non impegna la Direzione della Rivista. La riproduzione di articoli e disegni è permessa soltanto citando la fonte. I manoscritti non si restituiscono.

SOMMARIO

La partecipazione del Corpo Nazionale dei Vigili del Fuoco alla Seconda Giornata della Tecnica:

Alessandria, Ancona, Avellino, Agrigento, Asti, Bolzano, Brescia, Benevento, Cuneo, Cosenza, Catania, Catanzaro, Foggia, Enna, Frosinone, Forlì, Genova, Mantova, Milano, Lecce, La Spezia, Messina, Modena, Palermo, Pisa, Roma, Pola, Sassari, Siracusa, Reggio Emilia, Savona, Taranto, Trieste, Treviso, Venezia, Torino, Verona, Varese.

DAGOBERTO ORTENSINI - *Direttore*

CONDIZIONI DI ABBONAMENTO: Sostenitore, L. 50 - Ordinario, L. 25 - Un numero separato, L. 5 - Direzione e Amministrazione, Roma, Via Bertoloni, N. 27 - Telefono 870-189 - Direzione Generale dei Servizi Antincendi

Concessione esclusiva per la pubblicità: - "Minio", Piazza Tor Sanguigna - Palazzo I. N. A. - RCMA - Telefono 54-492



S.A.D.I.
SOCIETA' ANONIMA DIFESA INCENDI

SEDE: **NAPOLI**
Via Chiatamone, 9 - Tel. 29147
FILIALE: **ROMA**
Via XX Settembre, 98 G - Tel. 484-515

ESTINTORI INCENDIO

IDRICI
SCHIUMA
POLVERE (SECCO)
NEVE CO²

A MANO E
SU CARRELLO.
IMPIANTI FISSI



**ATTREZZI
PROTEZIONE
ANTIAEREA**

ARTICOLI DI GOMMA **PIRELLI** PER SERVIZI ANTINCENDI

MASCHERE DI PROTEZIONE contro fumi e tutti i gas tossici compreso il CO.

AUTOPROTETTORI AD AUTONOMIA DI UNA O DUE ORE con regolazione automatica dell'ossigeno e con indicatore automatico di esaurimento.

TUBI DI GOMMA di diversi tipi rispondenti alle varie esigenze dei servizi antincendi.

IMPERMEABILI PER VIGILI DEL FUOCO

Società Italiana **PIRELLI**
Capitale L. 400.000.000 - Sede in Milano

FILIALI: Ancona, Bari, Bologna, Cagliari,
Catania, Firenze, Genova, Milano, Napoli,
Padova, Palermo, Roma, Torino, Trieste, Verona

CATALOGHI, OFFERTE E SCHIARIMENTI A RICHIESTA



ANAVVA - Digitalizzazione di Mauro Orsi

ANONIMA LOMBARDA COSTRUZIONE POMPE

LICENZE KLEIN

Viale Regina Elena, 46 MILANO Telefono 65.558

Stabilimento a MILANO - PRECOTTO



POMPE CENTRIFUGHE AUTOADESCANTI
GRUPPI MOTOPOMPE PER INCENDIO
GRUPPI ELETTROPOMPE SOMMERGIBILI
SARACINESCHE E ROBINETTERIA
AUTOPOMPE




MILANO - FORO BUONAPARTE 12

"PER LE VITE, PER GLI AVERI,,



ESTINTORI ORIGINALI "TOTAL,, BOCHE UNIVERSALI "TOTAL,,

Conosciuti e apprezzati in tutto il mondo - A secco, idrici, a schiuma, a neve di anidride carbonica, a tetracloruro di carbonio, di ogni capacità e per tutti gli impieghi Approvati dai Ministeri dell'Interno e delle Comunicazioni

LANCIE "COMETE,, A SCHIUMA D'ARIA

Per impiego a mano e per impianti fissi applicabili a qualsiasi pompa, senza adattamenti di sorta - Il mezzo più potente, più rapido, più sicuro, più economico per la produzione di schiuma contro l'incendio

Per: Vigili del Fuoco - Marina da Guerra - Marina Mercantile - Arsenali - Cantieri, ecc. - Aviazione Militare e Civile - Industria del Petrolio, olii, essenze, prodotti chimici, ecc. - Industrie in generale

POLVERI SCHIUMOGENE PER GENERATORI DI SCHIUMA

Ad elementi regolabili per getto variabile - Per incendio, per disintossicazione di ambienti invasi da aggressivi chimici, per lavaggio, Innaffiamento, ecc.

SOC. AN. CAIRE MILANO - VIA ANDREA DORIA, 7



ANAVVA - Digitalizzazione di Mauro Orsi



S·A·F·F·A

S. A. Fabbriche
Fiammiferi ed Affini
 Capitale sociale L. 150.000.000
 Via Moscova, 18 - Telef. 674140
Milano

Uffici Commerciali:

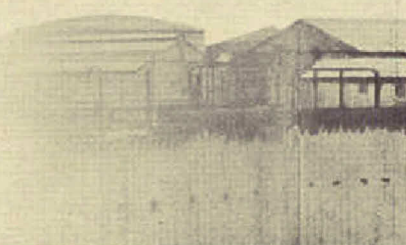
Ancona, Bari, Bologna, Bolzano, Firenze, Genova, Napoli,
 Padova, Palermo, Roma, Torino.

Un materiale non infiammabile

Il populit è un materiale leggero da costruzione, isolante termico, che in caso d'incendio non dà esca al fuoco, ma si comporta come un diaframma isolante che ostacola la propagazione delle fiamme.

POPULIT

concorre a proteggere i fabbricati
 contro l'estensione degli incendi,
 riduce i rischi di assicurazione.



intonaco ignifugo
PIRUSIT
 applicato sulle lastre
POPULIT

lastre
incombustibili

PIRUSIT

per soffittature e
 foderature di
 sottotetti e pareti

Veri incendi disposti dalla Direzione Generale dei Servizi Antincendi per sperimentare gli ignifughi "PIRUSIT.."



A FINE INCENDIO, DURATO PIU' DI 50 MINUTI, IL SOFFITTO PROTETTO CON INTONACO IGNIFUGO "PIRUSIT..", ERA COMPLETAMENTE EFFICIENTE (ADOPERATI Q. LI 11,5 DI LEGNA E Kg 20 DI INFIAMMABILI PER UN LOCALE DI MQ. 16).

VERNICI IGNIFUGHE - INTONACI IGNIFUGHI

"PIRUSIT.."

DITTA I.P.A.M. - MILANO - GALLERIA DEL CORSO, 4 - TEL. 71-035

Prodotti sperimentati e approvati da:

DIREZIONE GENERALE DEI SERVIZI ANTINCENDI - MINISTERO DELLA GUERRA - MINISTERO DELL'INTERNO (Commissione consultiva per le sostanze esplosive e infiammabili) - U. N. P. A.

ALLA FINE DELL'INCENDIO APPICCATO NEL SOTTOTETTO IL LEGNAME PROTETTO CON "PIRUSIT..", E PIENAMENTE EFFICIENTE PERSINO NELLE STRUTTURE LEGGERE.





SOCIETÀ ANONIMA BERGOMI
MILANO

Pompa ad Idrorotore

Sollevamento dell'acqua da grandi profondità ed a notevole distanza, con la semplice pressione dell'acqua fornita da una pompa da superficie da collegarsi all'idrorotore mediante tubazione di canapa



Ottima utilizzazione:

per servizi nelle campagne e in collina,
per prosciugamento di cantine in caso
di alluvioni, ecc.



VIGILI DEL FUOCO

RIVISTA MENSILE A CURA DEL MINISTERO DELL'INTERNO - DIREZIONE GENERALE DEI SERVIZI ANTINCENDI

La partecipazione del Corpo Nazionale dei Vigili del Fuoco alla Seconda Giornata della Tecnica

9 GIUGNO 1941-XIX: IIª giornata della tecnica, celebrazione tanto più significativa quanto più l'importanza della tecnica, intesa nel suo genuino significato etimologico di arte di piegare la materia allo spirito, giganteggia nella vita moderna e in pace e in guerra sì da pesare in modo incontrastabile nella determinazione dell'avvenire dei popoli.

Il Corpo Nazionale dei Vigili del Fuoco, Corpo tecnico per eccellenza, ha partecipato alla celebrazione con lo schieramento imponente dei suoi mezzi e dei suoi uomini, mezzi e uomini dalla cui intelligente collaborazione scaturiscono tutte le possibilità, che tante volte rasentano e superano l'impossibile in uno sforzo grandioso ed eroico di superamento continuo.

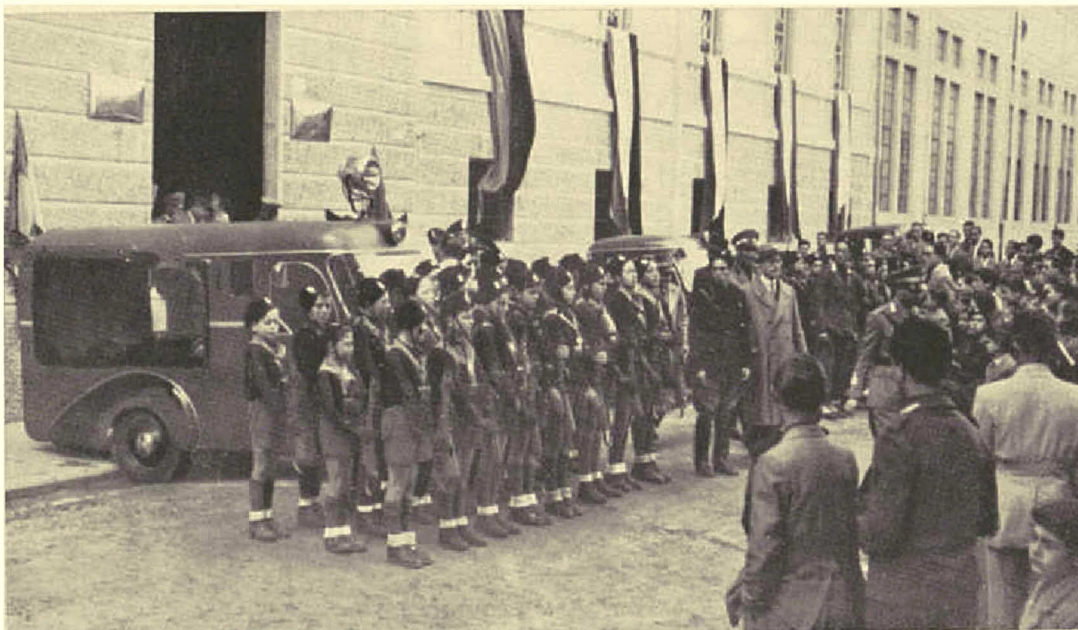
Sulle belle piazze delle città d'Italia, accanto ai monumenti vetusti, le macchine lucenti, e le perfette attrezzature, hanno suscitato l'ammirazione e attratto l'attenzione dei cittadini che per tutto il giorno si sono avvicendati e hanno assistito alle esibizioni e alle dimostrazioni pratiche date dai Vigili del Fuoco. Adulti e giovani, come appare evidente dalle documentazioni fotografiche, rimanevano estatici davanti alle macchine meravigliose e benefiche che combattono la distruzione e la sventura e salvano le vite e quando potevano, con la benevola accondiscendenza dei Vigili, perfino manovrare i volantini, far muovere i meccanismi, la loro soddisfazione era completa. Presso molti Corpi, per lodevole iniziativa di quei Comandi, il pubblico ha potuto assistere alle diverse lavorazioni che i Vigili del Fuoco, nella grande maggioranza provetti artigiani e specialisti, eseguono nelle loro officine per la manutenzione del materiale e la fabbricazione e il perfezionamento di nuovi mezzi.

Manifestazione nel complesso superbamente riuscita, come tutte quelle in cui i Vigili del Fuoco mettono il loro impegno e il loro entusiasmo, e che ha potentemente contribuito a rafforzare i vincoli di comprensione, di simpatia e di affetto che legano i cittadini italiani ai "soldati del fuoco",

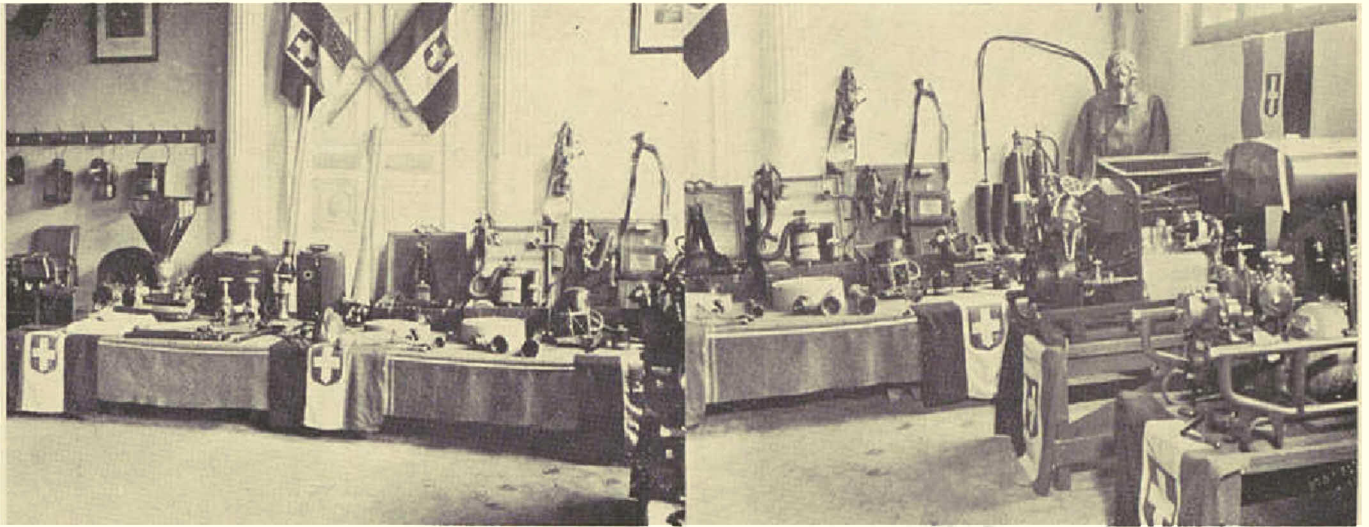
A L E S S A N D R I A



A N C O N A

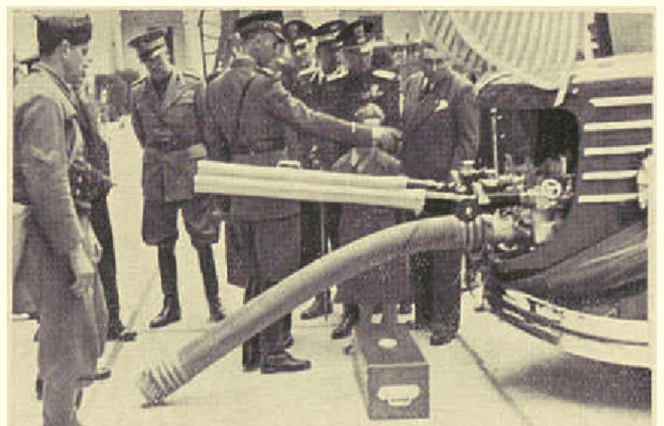
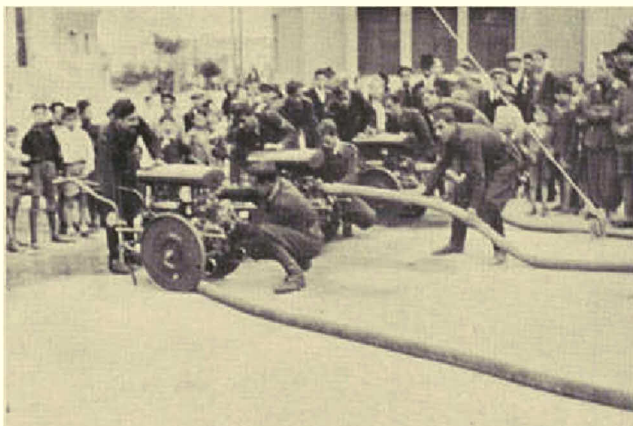
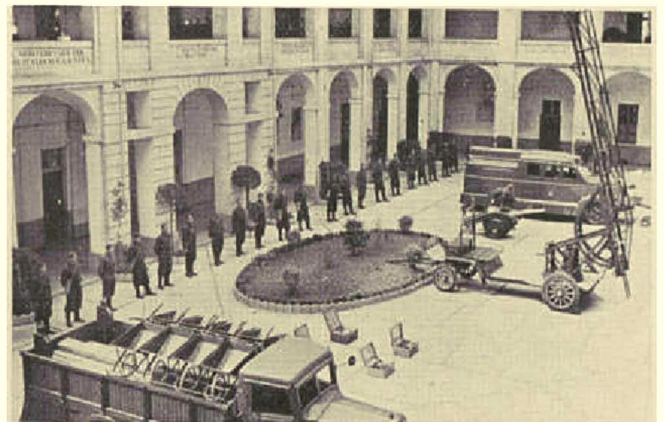


A V E L L I N O

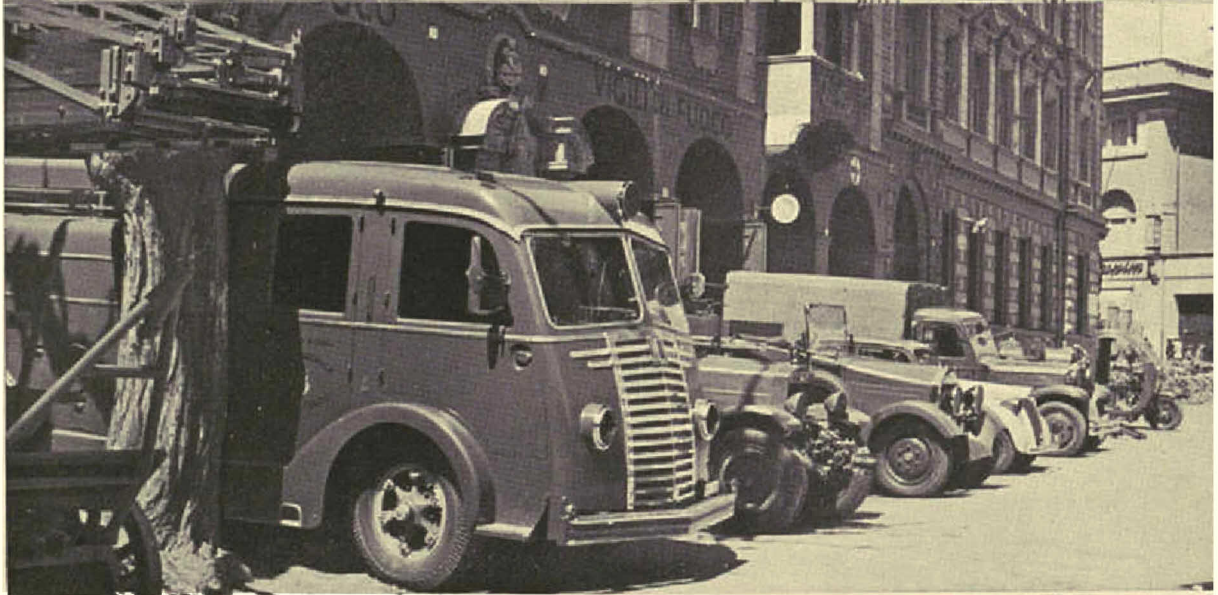
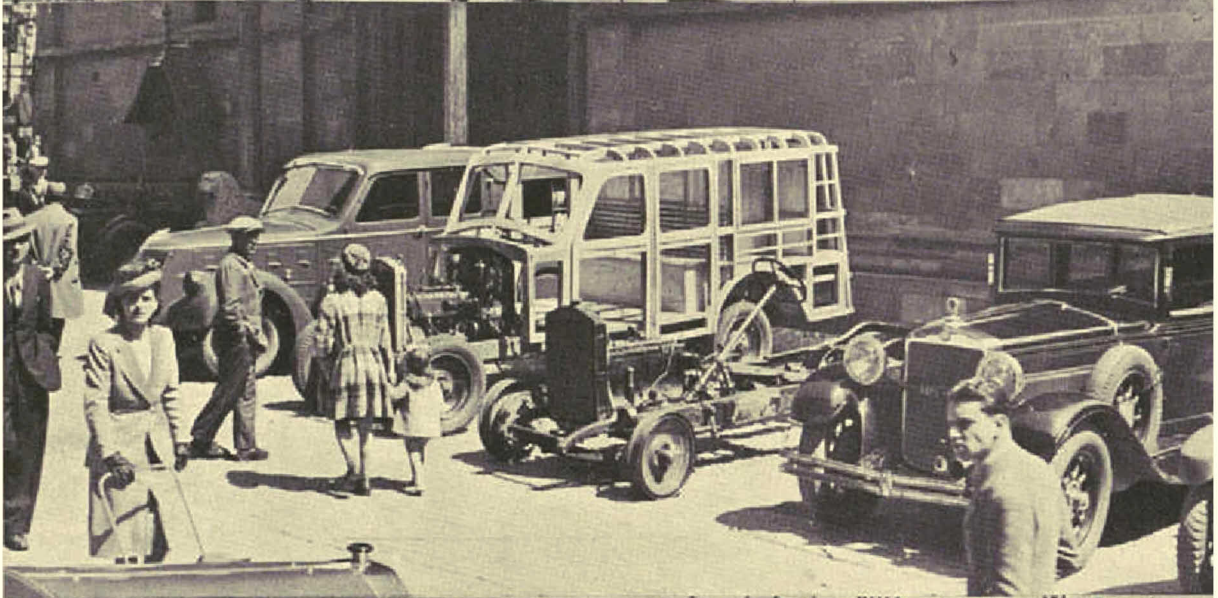


A G R I G E N T O

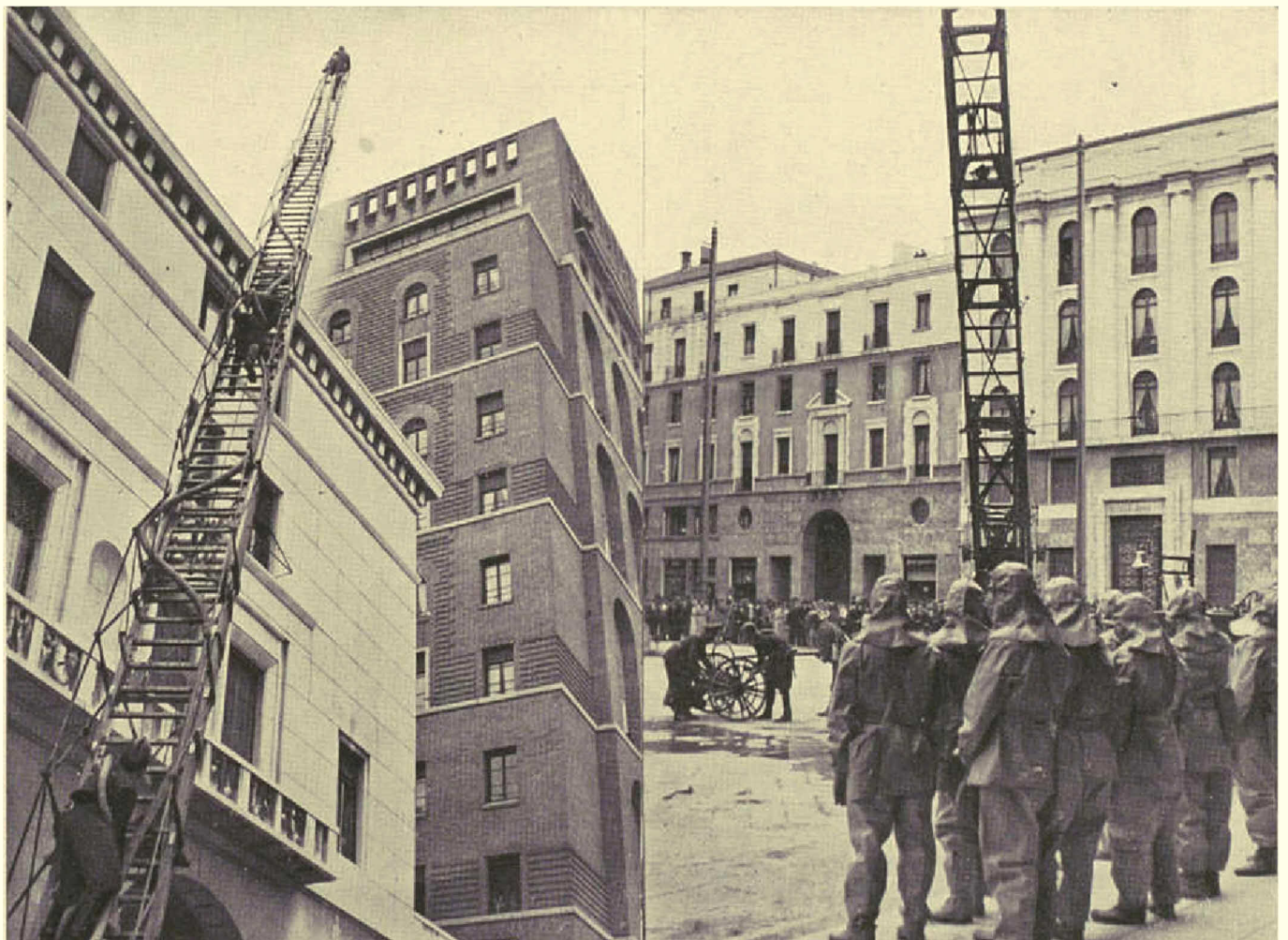
A S T I



B O L Z A N O



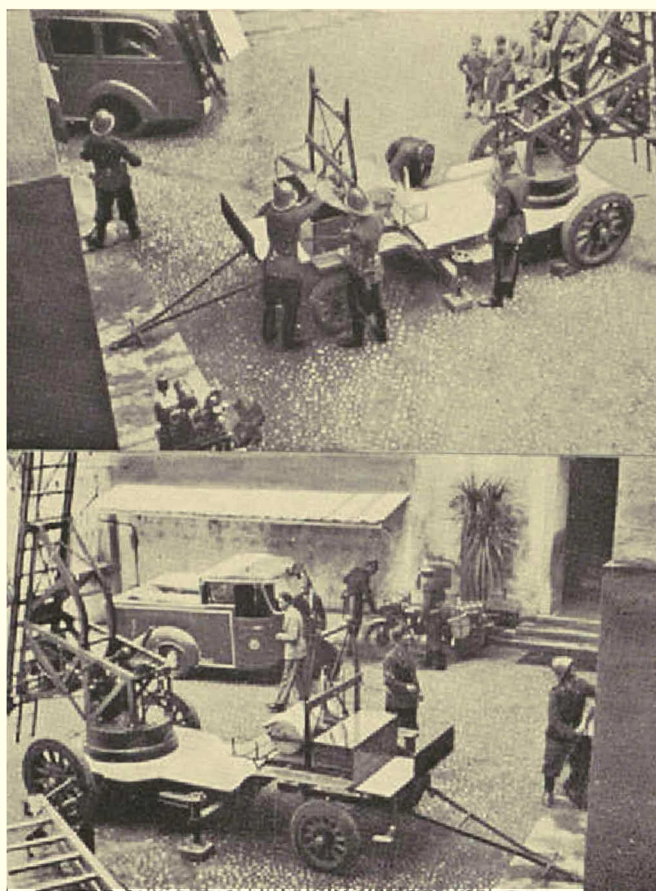
B R E S C I A



BENEVENTO



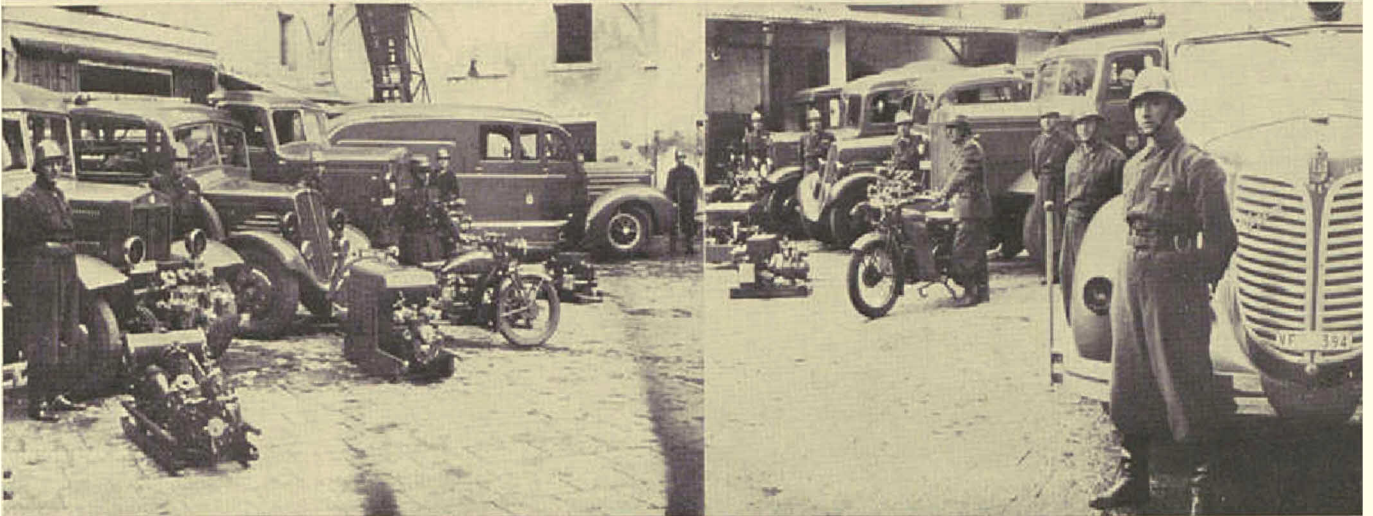
CUNEO



C O S E N Z A



C A T A N I A



C A T A N Z A R O



F O G G I A



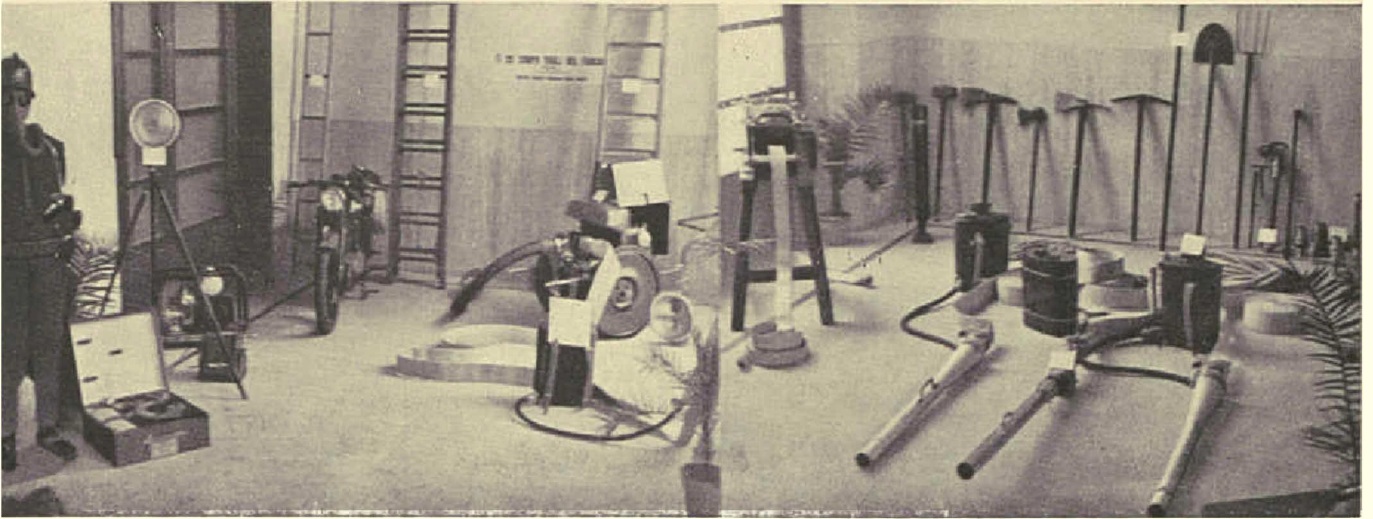
E N N A



F R O S I N O N E



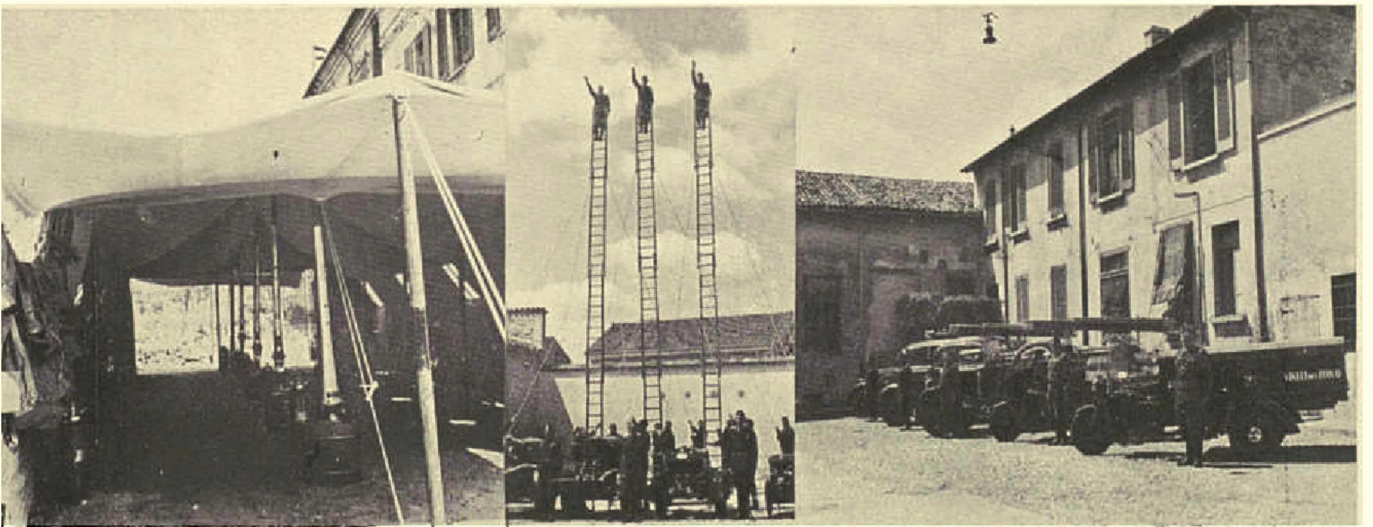
F O R L I



G E N O V A



M A N T O V A

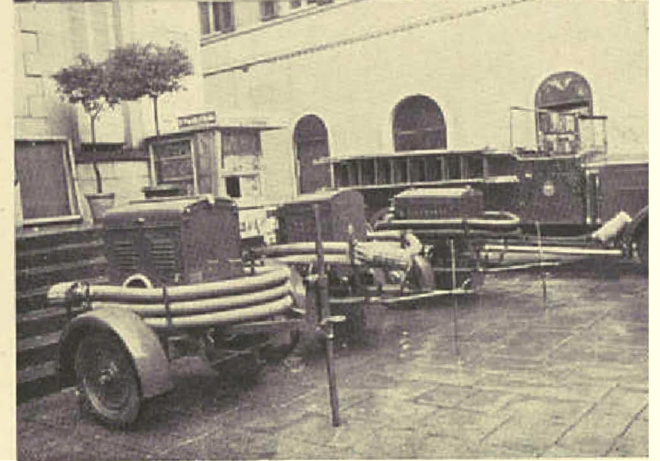


M I L A N O

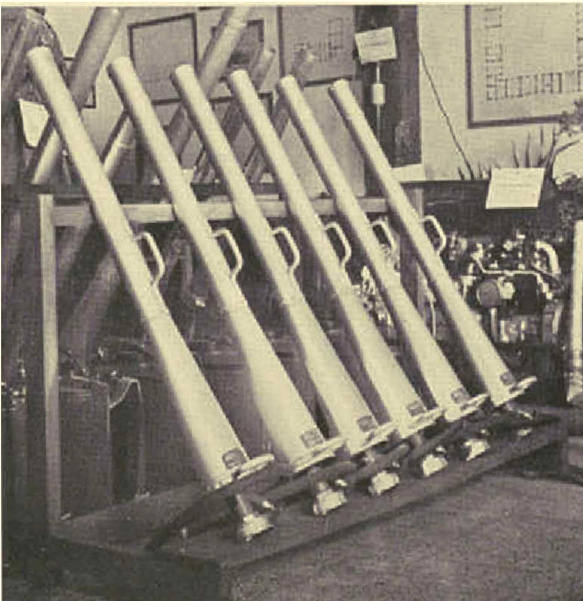


L E C C E

L A S P E Z I A



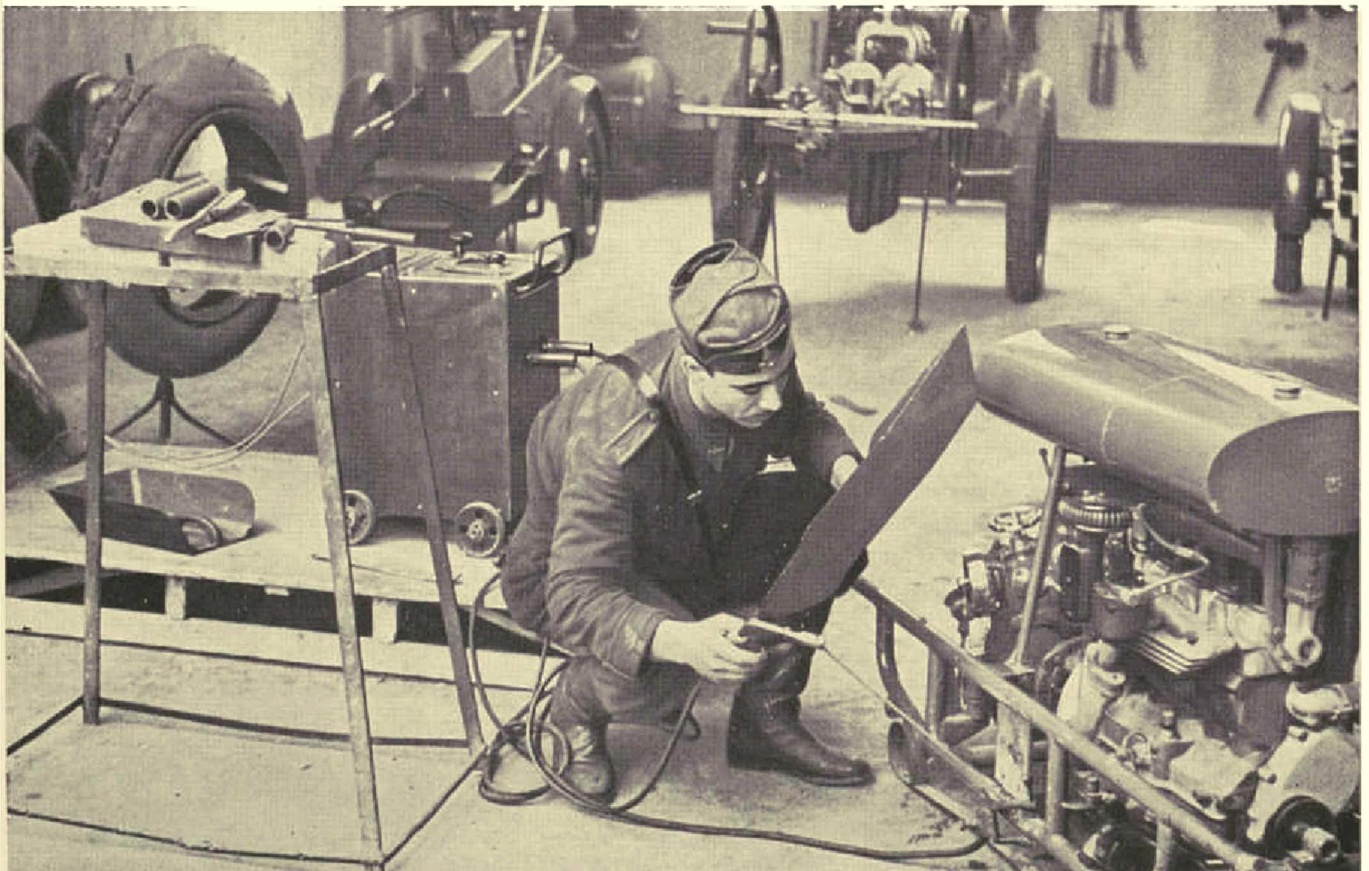
M E S S I N A



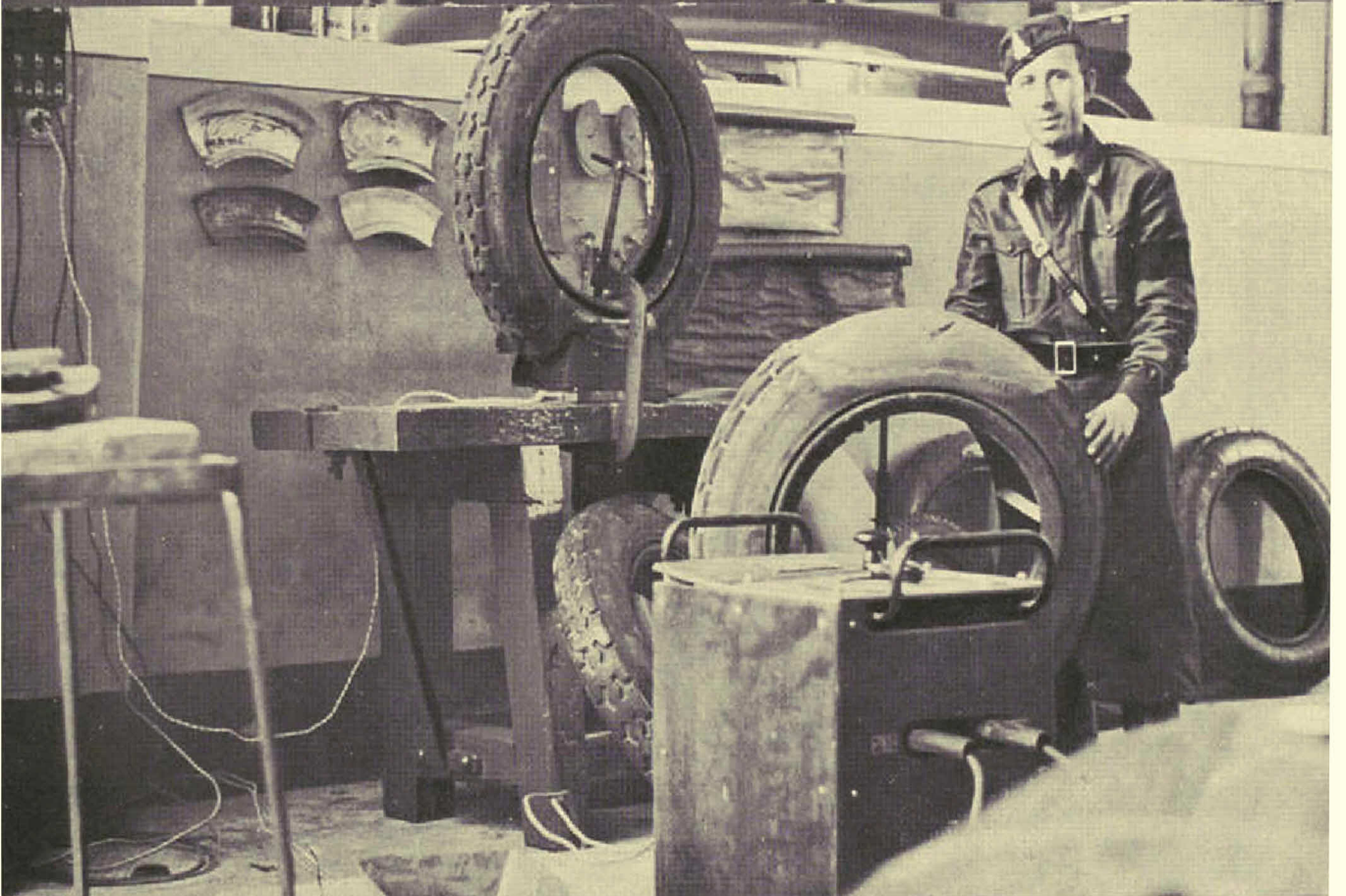
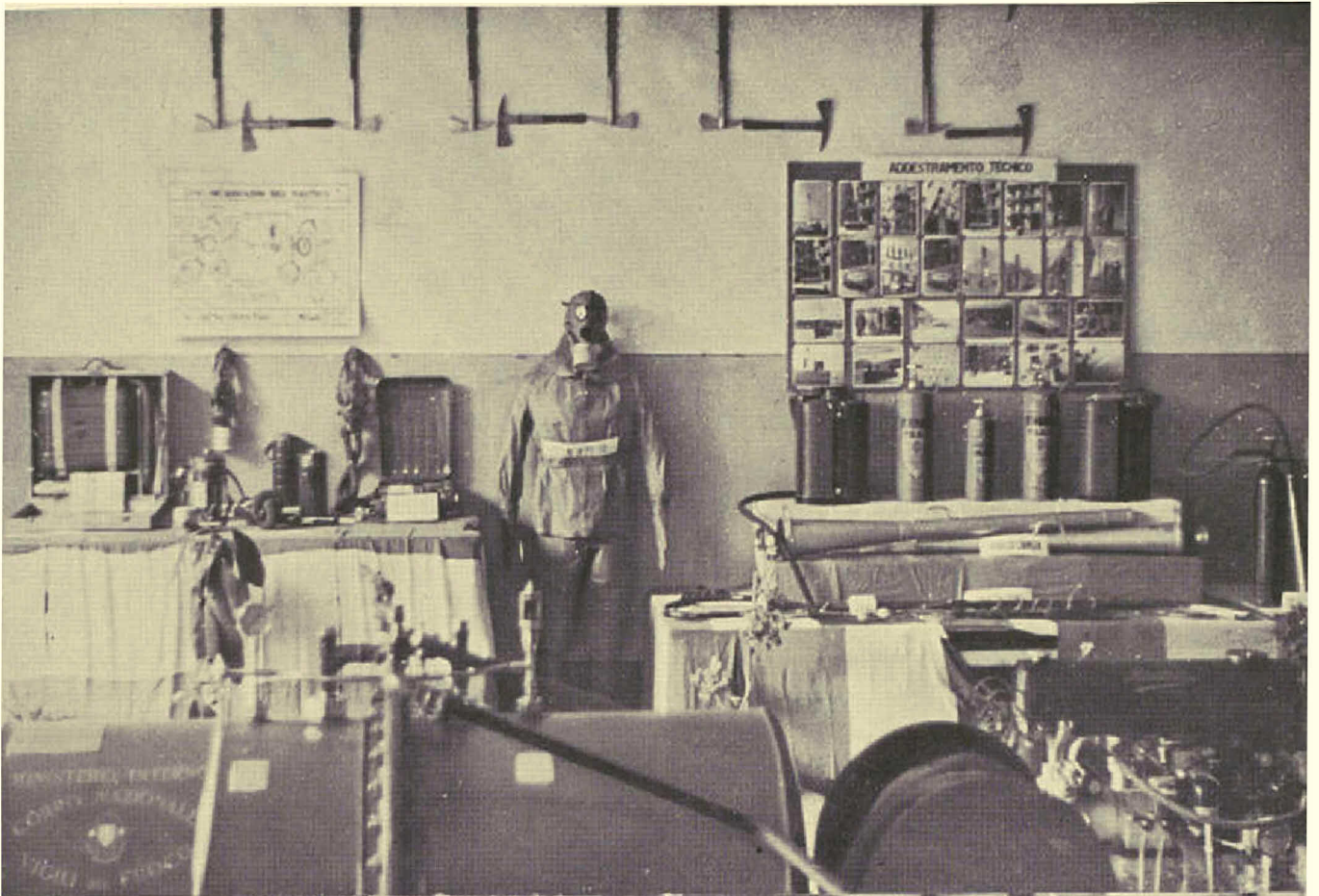
M O D E N A



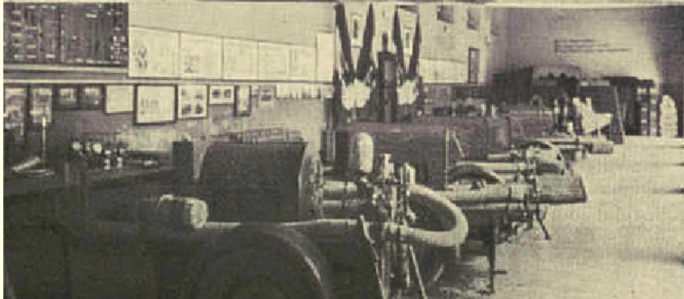
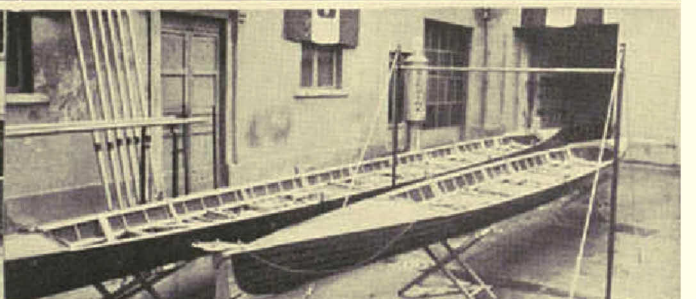
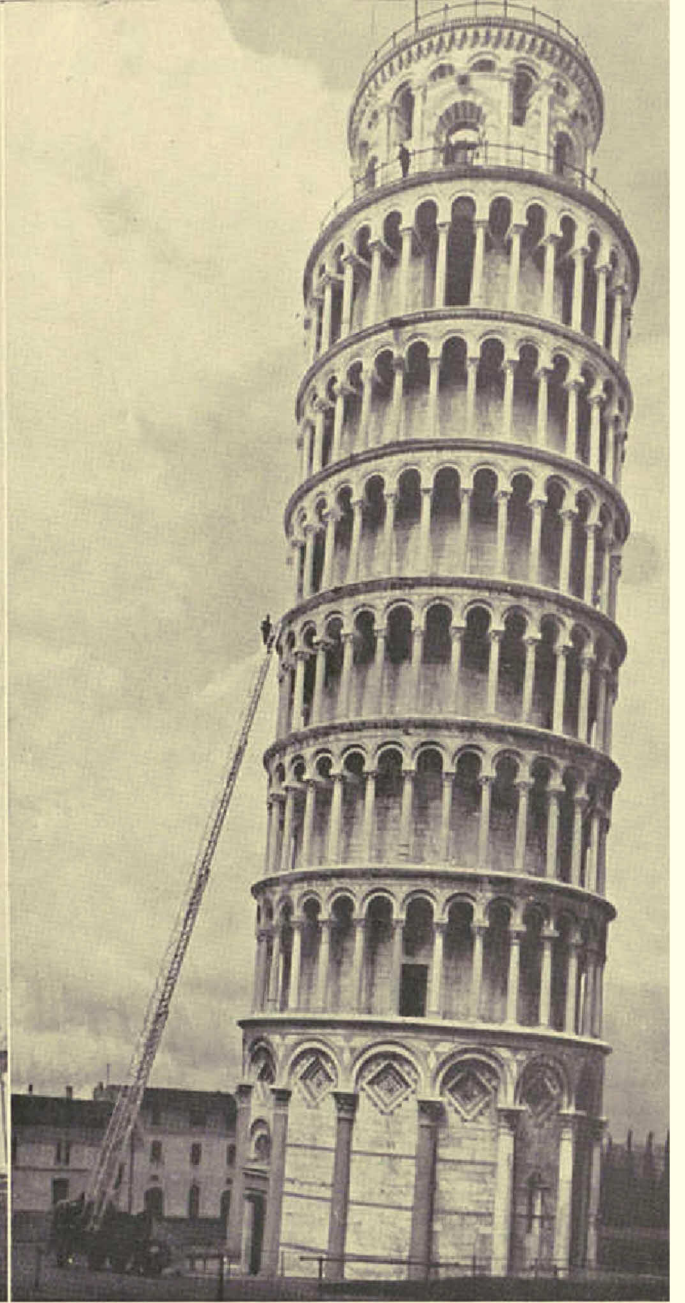
P A L E R M O



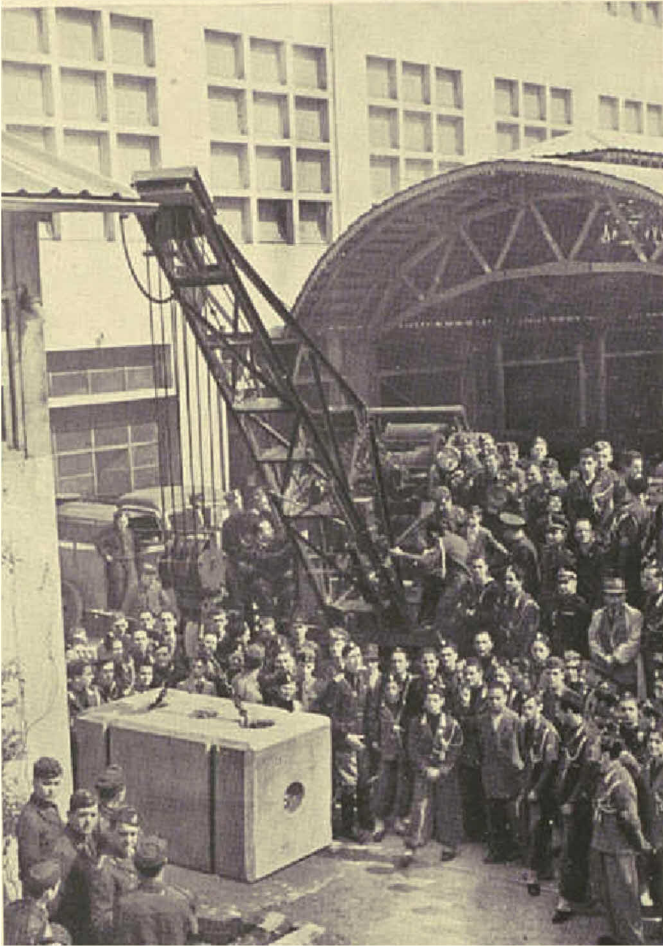
P A L E R M O



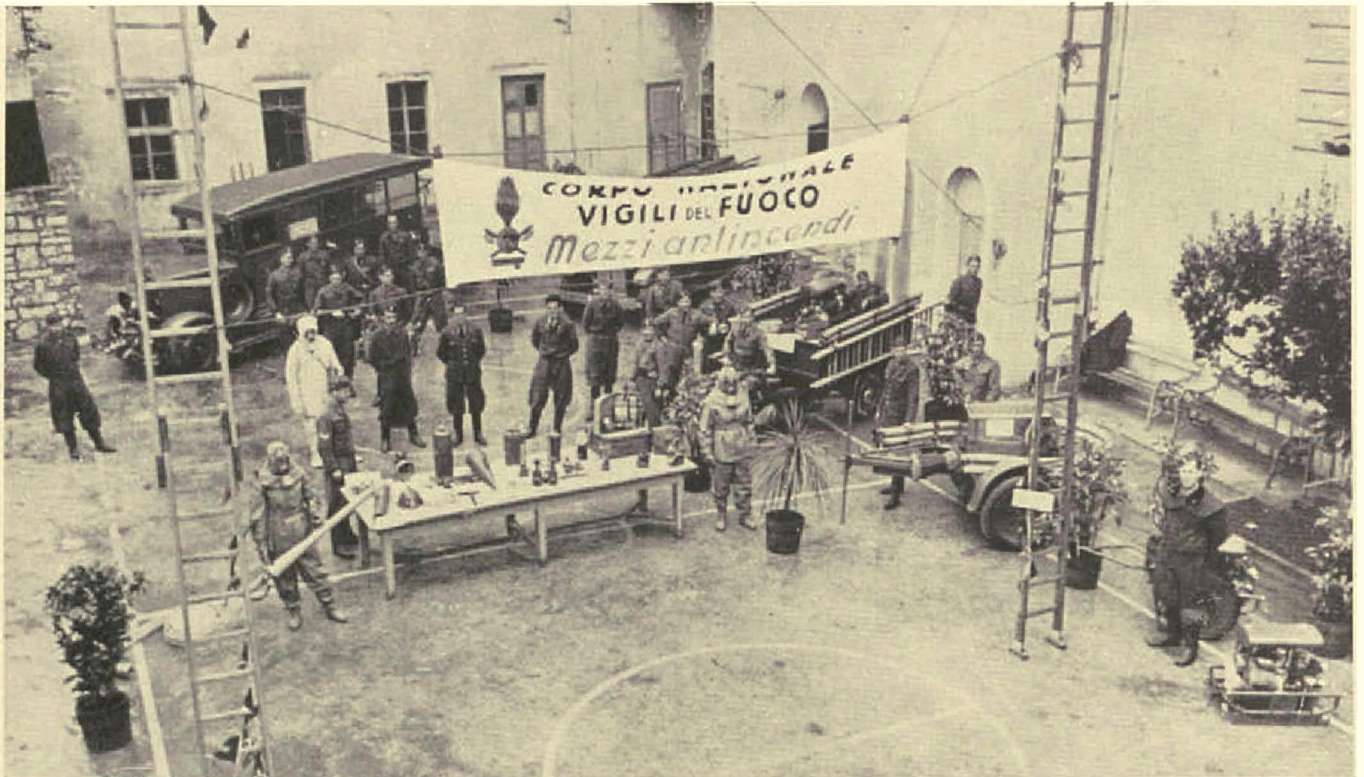
P I S A



R O M A

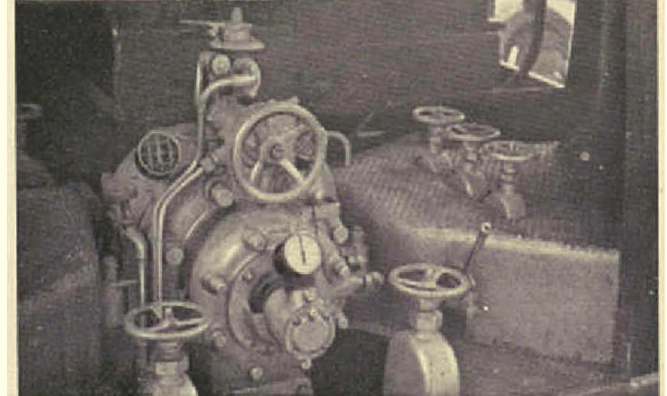
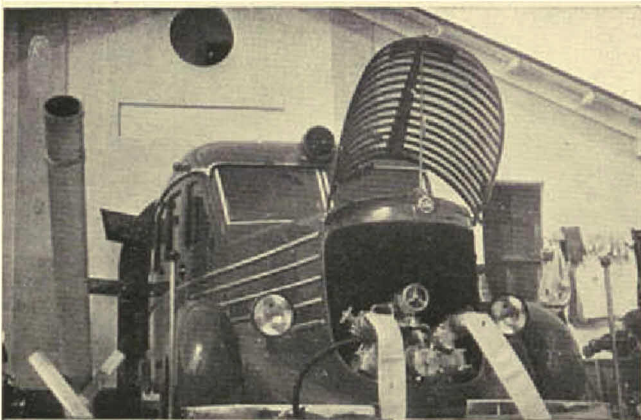


P O L A



S A S S A R I

S I R A C U S A



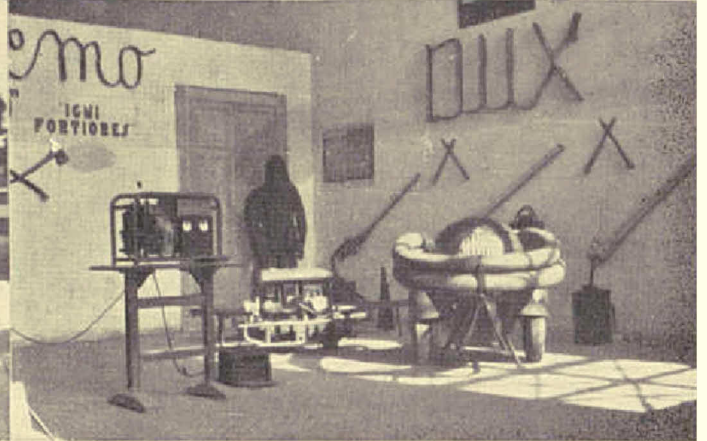
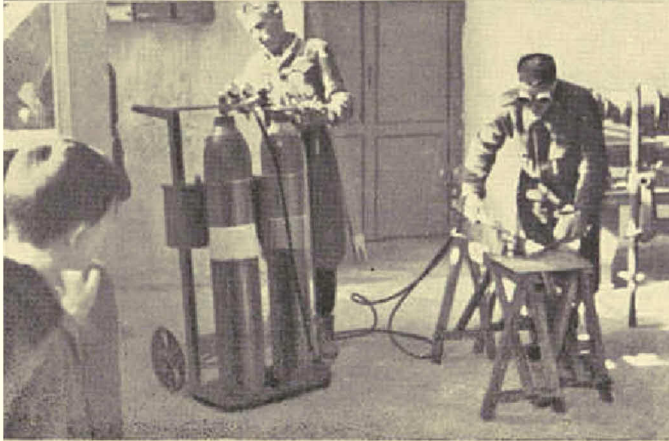
R E G G I O E M I L I A



S A V O N A



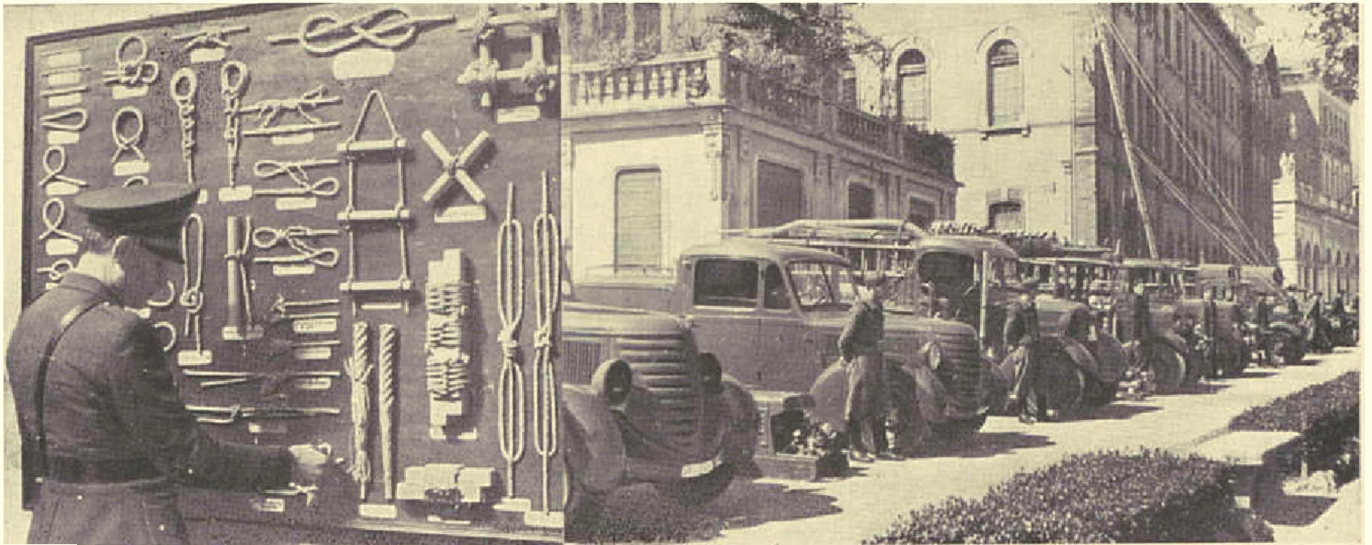
T A R A N T O



T R I E S T E



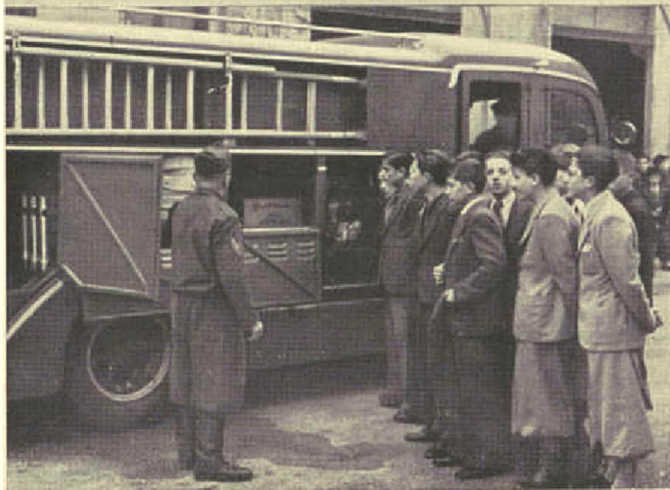
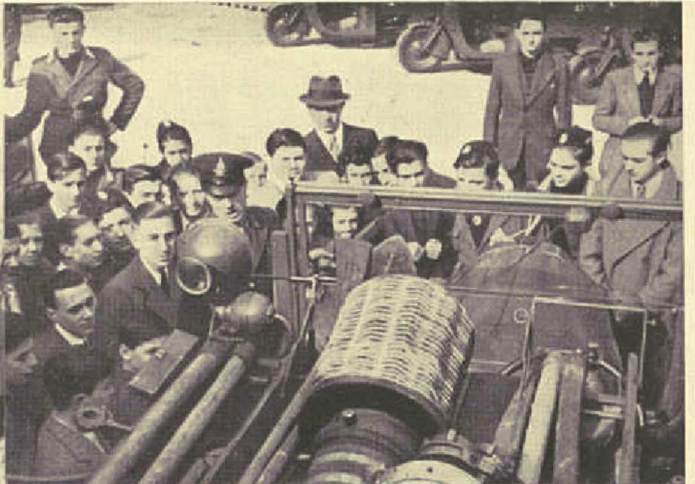
T R E V I S O



V E N E Z I A

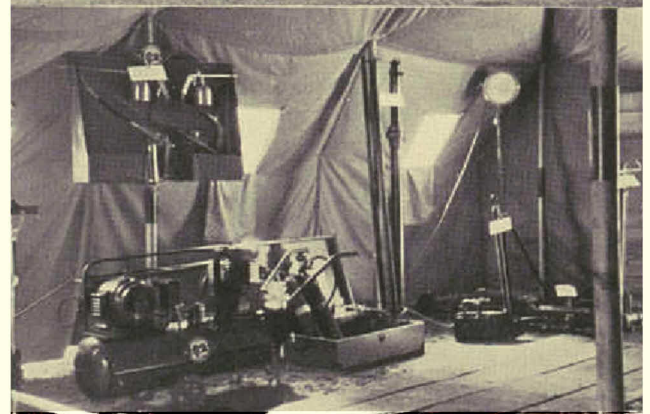


T O R I N O



V E R O N A

V A R E S E



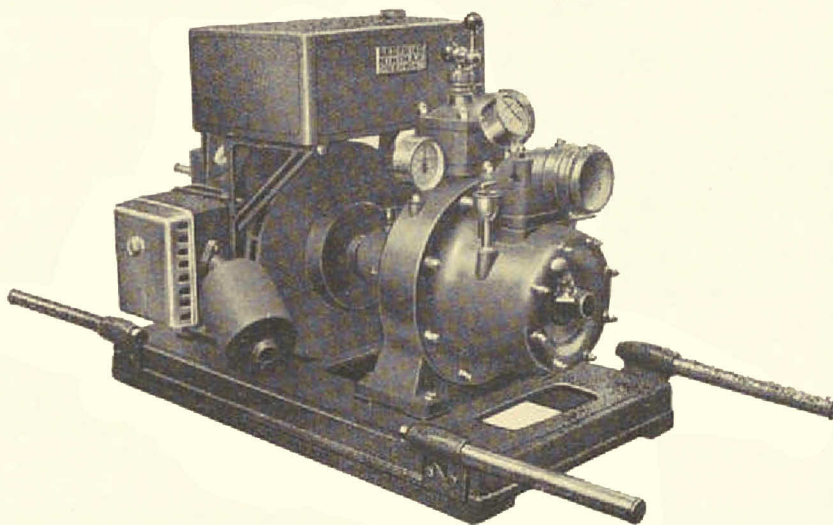
MINIMAX

APPARECCHI ED IMPIANTI CONTRO L'INCENDIO

GENOVA

VIA XX SETTEMBRE, 27

SEDE: GENOVA, TEL. 51-831 - STABILIMENTO: GENOVA - SAMPIERDARENA, TEL. 41-488



*Motopompe
Idriche
"IMPERO,"*

(Costruzione: Ditta Em. Profumo)

*Veramente barellabili!
Elevato rendimento!
Minimo peso!*

*Compressori
d'aria*

*per alta pressione
a 3 fasi tipo "3 C,,
con dispositivo
automatico di fermata*

*LANCE
Schiuma meccanica
a Turbo Generatore*

(Brevetto Marchetti)

Getto continuo

Funzionamento sicuro

Maneggio facile

FORNITORI DELLA



REAL CASA



ANAVVA - Digitalizzazione di Mauro Orsi

BRAMANTE ZANNONI

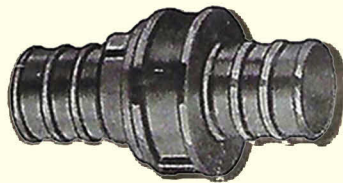
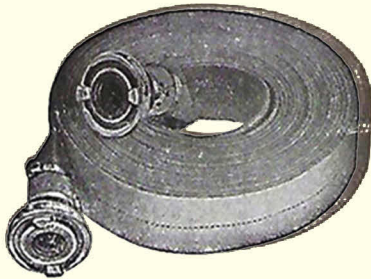
MILANO - VIALE MONTE GRAPPA, 6 - TELEF. 64-931 - MILANO

Tutti i materiali per: INCENDIO - INNAFFIAMENTO
ACQUEDOTTI - PROTEZIONE ANTIAEREA

CHIEDERE NUOVO
LISTINO N. 45



MERCE SEMPRE PRONTA



MERCE SEMPRE PRONTA

NUOVI RACCORDI "UNI,"

Filettatura controllata con calibri speciali prescritti dal Ministero dell'Interno, Direz. Gen. dei Servizi Antincendi



Idranti brevetti

RAI

LANTIFICIO V. E. MARZOTTO - VALDAGNO

Produttore dei tipi di tessuto speciali in tinta "kaki scuro", per divise e cappotti Vigili del Fuoco. **La composizione è al 100% in lana;** tessuti resistenti; ottima capacità protettiva; decorosa apparenza. Portano sulle cimose le iniziali V.E.M. e sono così classificati:



Castorino per cappotti Ufficiali

V. E. M.

CASTORINO per cappotti dei Sigg. Ufficiali.
DIAGONALINO per divise, berretti e bustine Invernali dei Sigg. Ufficiali.

MELTON per cappotti Militi.
MELTON per divise, berretti e bustine invernali dei Militi.
SALLIA per divise, berretti e bustine estive.



Diagonalino per divise Ufficiali

V. E. M.



Melton per divise Militi.

V. E. M.



Melton per cappotti Militi

V. E. M.



Sallia per divise estive

V. E. M.



Ditta Cav. R. MASCIADRI

DI AUGUSTO MASCIADRI

C. P. C. MILANO 265313

M I L A N O

CASA FONDATA NEL 1905

MATERIALI PER ESTINZIONE INCENDI - PER EQUIPAGGIAMENTO VIGILI DEL FUOCO E PROTEZIONE E DIFESA ANTIAEREA

Uffici: VIA V. PISANI, 29 - TEL. 61603 — Officine: BULGIAGO (BRIANZA - Prov. di Como)
CORRISPONDENZA: CASELLA POSTALE 1051



Scale ed autoscale in acciaio - Motopompe e pompe a mano d'incendio - Estintori per tutti i rischi - Articoli per equipaggiamento per Vigili del Fuoco e per squadre per la difesa antiaerea - Bocche da incendio - Idranti - Lance - Raccordi - Tubi di canapa, di gomma, ecc.

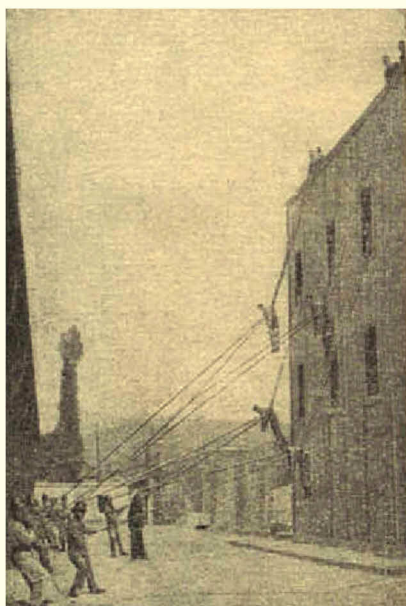
FORNITORE UFFICIALE DI TUTTI GLI ESTINTORI D'INCENDIO PER LA DIFESA ANTINCENDI DI TUTTI I PADIGLIONI DELLA FIERA DI MILANO





SOCIETÀ ANONIMA BERGOMI
MILANO

APPARECCHI DI SALVATAGGIO



Apparecchio CITTANTE in funzione
per quattro salvataggi contemporanei

L'APPARECCHIO CITTANTE

consente la massima rapidità e sicurezza nel salvataggio di persone, in qualsiasi situazione, anche se l'apparecchio viene manovrato da persone non particolarmente addestrate.

La manovra non è vincolata all'esistenza di sostegni.

La persona è sostenuta con tre funi, assicurate a tre diversi punti. Essa non deve per nulla coadiuvare al proprio salvataggio, il che è particolarmente importante per il caso di donne, vecchi, malati, infortunati.

BRACA DI SICUREZZA

La braca è composta di robuste cinghie di canapa, con riscontri e rinforzi di cuoio.

A braca indossata e tesa, l'individuo viene a trovarsi in posizione perfettamente verticale ed ha libero ogni movimento.



BARELLA "TRIPLEX,"

La barella Triplex è impiegabile:

- **rigida**, montata sui tubi metallici, questi con maniglie rientranti;
 - **pieghevole**, quindi senza i tubi, per trasportare più agevolmente persone in corridoi, su scale, ecc.
 - **a sacco**, per salvataggio di persone da finestre, vani di scale, cisterne, burroni, ecc.
- All'ingiro del telo della barella, di particolare robustezza, è applicata una corda di canapa.*
- Questa corda, in corrispondenza ai 4 angoli del telo, è foggata a **maniglioni**, inguainati in cuoio, per il trasporto della **barella** quando è utilizzata **pieghevole**, o per assicurarla a delle corde quando è utilizzata come **sacco**. Il cuscino della barella è foggato in modo da poterlo impiegare anche come cappuccio, per persone impressionabili, quando la barella, disposta a sacco, viene utilizzata per salvataggi da finestre, ecc.*



La barella è dotata di tutto quanto può occorrere per assicurarvi la persona, particolarmente nell'impiego come sacco: i lacci per le braccia, con ganci a molla per regolarne la tensione, le fascie inguinali e per il torace, il poggiatesta.

TELI DA SALTO - SACCHI E LENZUOLI DI SALVATAGGIO - SCALE A CORDA, ECC.



ANAVVA - Digitalizzazione di Mauro Orsi